



МИНИСТЕРСТВО КУЛЬТУРЫ КИРОВСКОЙ ОБЛАСТИ

РЕШЕНИЕ

22.02.2017

№ 75

г. Киров

Об утверждении границы территории объекта культурного наследия (памятника истории и культуры) народов Российской Федерации регионального значения «Дом, где в 1918-1920 гг. находился первый Уком РКП(б) и Уком комсомола. В этом же доме обсуждался план обороны г.Слободского с участием В.К. Блюхера»

В соответствии с подпунктом 10 пункта 2 статьи 33 Федерального закона от 25.06.2002 № 73-ФЗ «Об объектах культурного наследия (памятниках истории и культуры) народов Российской Федерации», пунктом 3.1.4.8 Положения о министерстве культуры Кировской области, утвержденного постановлением Правительства Кировской области от 24.06.2015 № 44/319, и разработанным Кировским областным государственным автономным учреждением культуры «Научно-производственный центр по охране объектов культурного наследия Кировской области» проектом границы территории объекта культурного наследия (памятника истории и культуры) народов Российской Федерации регионального значения «Дом, где в 1918-1920 гг. находился первый Уком РКП(б) и Уком комсомола. В этом же доме обсуждался план обороны г.Слободского с участием В.К. Блюхера», расположенного по адресу: Кировская область, г. Слободской, ул. Свердлова, д. 5, министерство культуры Кировской области РЕШИЛО:

1. Утвердить границу территории объекта культурного наследия (памятника истории и культуры) народов Российской Федерации регионального значения «Дом, где в 1918-1920 гг. находился первый Уком РКП(б) и Уком комсомола. В этом же доме обсуждался план обороны г.Слободского с участием В.К. Блюхера», расположенного по адресу: Кировская область, г. Слободской, ул. Свердлова, д. 5 (далее – Объект).
Прилагается.

2. Установить, что в границах территории Объекта:

запрещается строительство объектов капитального строительства и увеличение объемно-пространственных характеристик существующих на территории Объекта объектов капитального строительства;

запрещается проведение земляных, строительных, мелиоративных и иных работ, за исключением работ по сохранению Объекта или его отдельных элементов, сохранению историко-градостроительной или природной среды Объекта;

разрешается ведение хозяйственной деятельности, не противоречащей требованиям обеспечения сохранности Объекта и позволяющей обеспечить функционирование Объекта в современных условиях.

3. Опубликовать настоящее решение на официальном сайте министерства культуры Кировской области.

И.о. министра культуры
Кировской области



А.Б. Скальный

Приложение

УТВЕРЖДЕНА

решением министерства
культуры Кировской области

от 22.02.2017 № 45

ГРАНИЦА ТЕРРИТОРИИ

**объекта культурного наследия (памятника истории и культуры)
народов Российской Федерации регионального значения
«Дом, где в 1918-1920 гг. находился первый Уком РКП(б) и Уком
комсомола. В этом же доме обсуждался план обороны г.Слободского с
участием В.К. Блюхера», расположенного по адресу: Кировская область,
г. Слободской, ул. Свердлова, д. 5**

1. Описание границы территории Объекта.

Граница территории Объекта начинается от точки 1, расположенной на северо-западном углу участка с кадастровым номером 43:44:320108:25, и проходит 12 метров на северо-восток до точки 2;

далее поворачивает на 120 градусов на юго-восток и проходит 15 метров до точки 3;

далее поворачивает на 147 градусов на юго-восток и проходит 12 метров до точки 4;

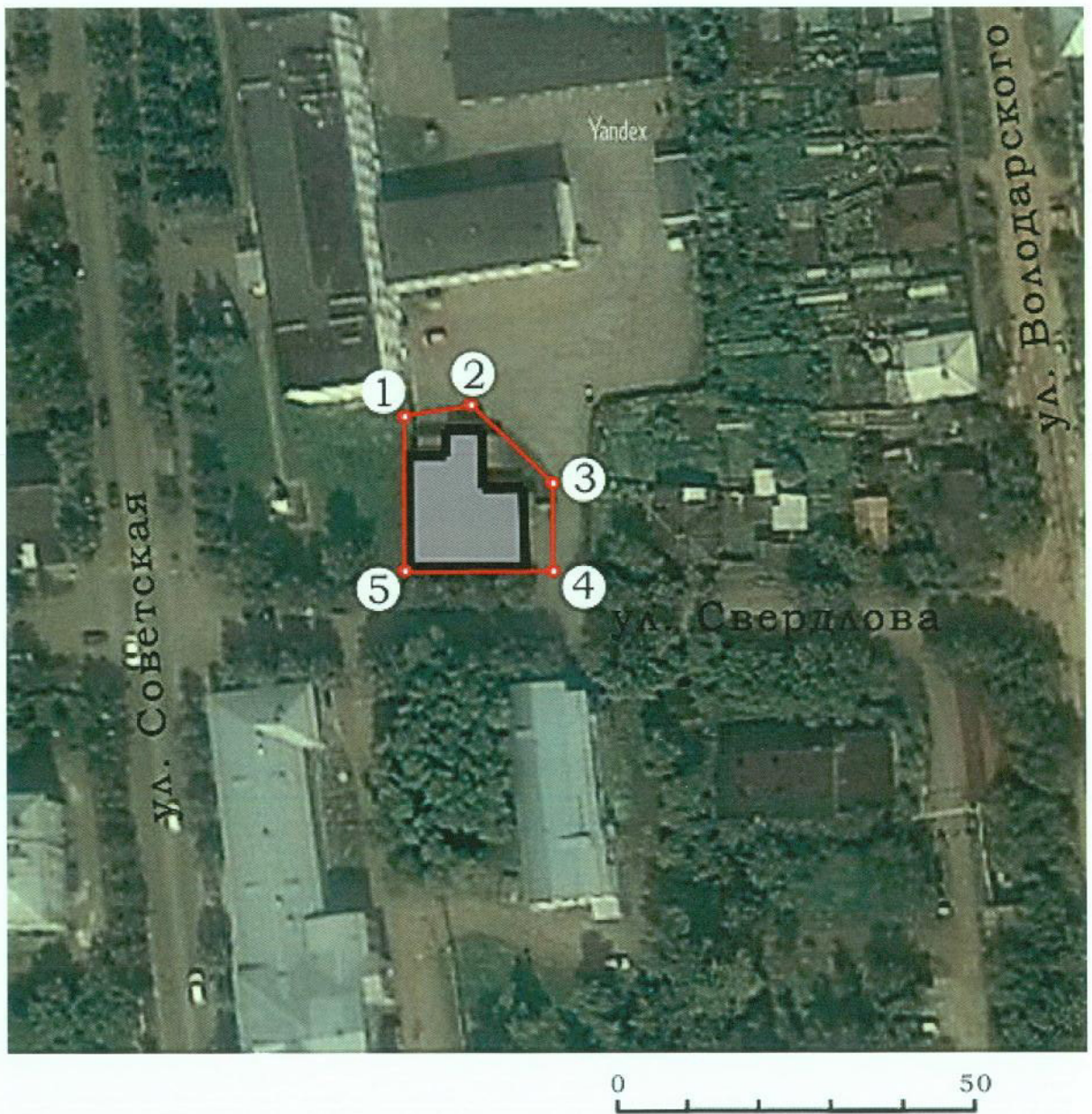
далее поворачивает на 88 градусов на запад и проходит 21 метр до точки 5;

далее поворачивает на 90 градусов на север и проходит 23 метра до точки 1.

2. Координаты характерных точек границы территории Объекта в системе координат «МСК-43»

| Обозначение характерных точек | Координаты | |
|----------------------------------|------------|--------------|
| | X | Y |
| 1 | 597 546,40 | 2 228 943,70 |
| 2 | 597 547,40 | 2 228 955,60 |
| 3 | 597 535,40 | 2 228 964,20 |
| 4 | 597 523,30 | 2 228 964,70 |
| 5 | 597 523,00 | 2 228 943,60 |

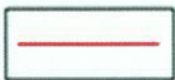
3. Графическое описание границы территории Объекта



Условные обозначения:



Объект



Граница территории Объекта

1,2,3.....

Характерные точки границы территории Объекта